

Smart and Human
摂南大学



ROOM GUIDE OF **SETSUNAN** 2022 UNIVERSITY



摂南大学 下宿紹介業務及び下宿紹介冊子制作業務受託会社

nasic 株式会社 学生情報センター

新大阪駅前店



〒532-0011 大阪市淀川区西中島5-4-20 中央ビル2F

TEL:06-6390-7300 FAX:06-6390-7303

【営業時間・定休日】10月～1月／9:00～18:00(水曜・年末年始休)

2月～3月／9:00～18:00(無休)

4月～9月／10:00～17:00(水・日・祝日休)

営業時間外も留守番電話・FAXにて受付します

お問い合わせは下記フリーダイヤルへ

0120-050-749
 携帯・PHS OK



国土交通大臣免許(2)第9054号
 加盟団体／(一社)不動産流通経営協会
 (公社)首都圏不動産公正取引協議会
 労働者派遣事業許可番号 派26-300690
 有料職業紹介事業許可番号 26-1-300508
 [RND]498386

東急不動産ホールディングス

株式会社 **学生情報センター**



0120-050-749

〒532-0011 大阪府大阪市淀川区西中島5-4-20 中央ビル2階

新大阪駅前店

営業時間
 定休日

国土交通大臣免許(2)第9054号
 加盟団体／(一社)不動産流通経営協会
 (公社)首都圏不動産公正取引協議会
 労働者派遣事業許可番号 派26-300690
 有料職業紹介事業許可番号 26-1-300508

TEL:06-6390-7300 / FAX:06-6390-7303

4月～9月
 10:00～17:00 水・日・祝日休
 10月～1月
 9:00～18:00 水曜日・年末年始休
 2月～3月
 9:00～18:00 無休



合格者の皆様・保護者の皆様へ

株式会社常翔ウェルフェアは学校法人常翔学園の100%出資法人です。株式会社常翔ウェルフェアでは、2019年度新入生より「東急不動産ホールディングス 株式会社学生情報センター」との提携に基づき、物件紹介冊子の作成、物件の紹介を行っております。本冊子では、皆さんが安心して安全な生活を送れるように、従来から本学学生をお世話していただいている物件が多数掲載されております。安心して快適な学生生活を送れるよう、この冊子を活用し下宿先をお探しください。

株式会社常翔ウェルフェア

※本冊子に掲載されている物件以外の紹介については、常翔ウェルフェアは一切関与いたしません。

株式会社学生情報センターでは、今まで多くの大学の学生部や大学出資法人などで行っていた新入生への物件紹介業務を全国615校以上の主要大学、主要専門学校から委託を受け業務提携を行っております(2021年5月現在)。摂南大学におきましても、学生さんが安心してより良いお部屋探しができるように、登録業者さん、周辺の家主さんから提供された大学登録の物件をご紹介しますので、ご安心ください。



お部屋探しの手順



Advice アドバイス 最優先の条件を頭に入れておこう!

何を優先してお部屋探しをするかがポイントです。例えば通学の便利さであったり、部屋の広さであったり等、希望条件の中で、これだけは譲れないという条件を決めておくことです。いろいろな物件を見ているうちに、最優先の条件を忘れがちに。自分の最優先条件をしっかりと頭に入れ、見極めることが大切です。

STEP 1 無駄なく探すのがポイント! お部屋探しの準備

学校周辺エリアをチェック
学校に通いやすいエリア内で部屋探しをスタートしよう。コンビニ・スーパーなど生活の利便性が良いエリアを確認しよう。

暮らしやすい部屋をイメージ
広さ・日当たり・設備etc...。予算とともに、必要な条件をピックアップしよう。

STEP 2 無駄のない資金計画をたてよう! 必要な住居費を決めよう!

家賃だけではなく
契約するときには家賃以外に敷金・礼金・火災保険・鍵交換費・消毒費・仲介手数料などが必要になります。事前に電話で確認しよう。

生活費は月どれくらい必要
仕送りはいくらあるのか? 家賃以外に必要な費用は? 光熱費・食費・雑費いろいろ考えた上で、住居を決めよう。

STEP 3 見学する物件を絞ろう! 分からないことは何でも聞こう!

株式会社 学生情報センター 新大阪駅前店
0120-050-749

なんでも聞いてください
分からないことは、遠慮せずにスタッフに聞いてください。スタッフが、住居に限らず、学生生活のアドバイスを致します。

物件を絞ろう
予算・設備・周辺環境などで、見学する物件を絞りましょう。見学希望の連絡は、学生情報センターへ連絡ください。

STEP 4 見学しないと始まらない! 物件を見学しよう

周辺環境も大切なポイント
見学の際は物件だけではなく、スーパーやコンビニなど周辺環境もチェックしましょう。また、学校から物件までの距離もチェックしておきましょう。マンションについては、各家主にてご案内させていただきます。

STEP 5 必要書類、注意事項を頭に入れよう! お部屋を契約

条件の説明を受けよう
契約する住居の詳しい情報・契約の条件などの説明を受け、契約するようにしましょう。敷金・家賃・共益費以外にも必要な費用がありますので、契約の見積書を確認し、分からない項目は必ず質問しましょう。

STEP 6 段取りよく進めるための下準備をしよう! 引越、入居

引越スケジュールを組む
目安は入居日の1か月くらい前から。引越業者を選び、徐々に荷物の整理を始めましょう。

家電製品など生活アイテムを購入
本当に必要なのか、どれくらいのサイズがいいのか、お部屋の広さや生活スタイルとあわせて吟味しましょう。

こちらのQRコードから
スマホで物件検索もできます♪

下宿が決定したら



■ 学生情報センターへ連絡

下見に行った物件などの見学結果及びご契約物件を **株式会社学生情報センター** まで必ずご報告ください。

■ 住所変更届

下宿が決まり入居されましたら、入学後必ず住所変更届けを **教務課** に提出してください。入学当初は大学での手続き等不慣れなことが多く、本人への連絡が必要となります。住所変更届は下宿名を必ず記入してください。

この冊子以外で下宿先を探す場合の注意事項について

社団法人近畿地区不動産公正取引協議会より「学生向け賃貸マンション等のパンフレット類のおとり広告」についての注意事項が、下記の内容でありましたので、お知らせいたします。下宿を決める場合は十分注意してください。

おとり広告（物件がない広告等）に注意しましょう！

他の広告と比べて、間取りや立地条件はほぼ同じなのに、家賃等が極めて安く、誰もが「掘り出し物」だと感じる広告は、おとり広告が多いので注意しましょう。このような広告に魅かれて店舗へ出向いたときは、まったく別の物件をしつこく勧められることがあるので注意しましょう。

○必ず現地を確認し、納得して契約するよう注意しましょう。

- 1 広告に掲載している写真・間取り図が、実物と異なる場合は注意しましょう。
- 2 徒歩所要時間は、道路距離80mを1分（1分未満の端数は1分に切り上げ）として計算しますので、広告表示と同じであるか確かめましょう。
（例-「〇〇駅徒歩5分」と表示している場合、〇〇駅から物件までの道路距離は400m以内となります。）

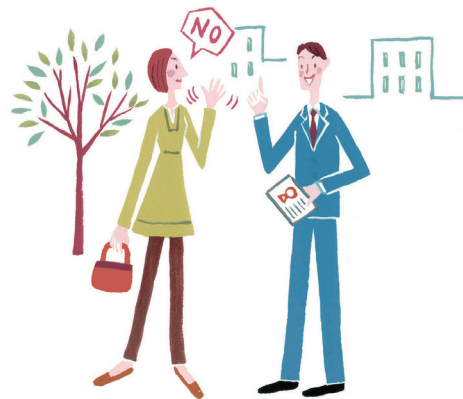
○その他

- 1 具体的・客観的な事実に基づかない表示は不当表示です。注意しましょう。
（例-格安家賃、日当たり最高、環境抜群、特選物件など）
- 2 電柱等に掲出しているビラは不法屋外広告物であり、おとり広告の場合が多いので注意しましょう。
- 3 実在しない団体名等を、実在する各大学生生活協同組合等と誤認させるような紛らわしい表示のパンフレット等に掲載された物件は、おとり広告のおそれがあるので注意しましょう。
（例）全国学生〇〇会 全国学生〇〇〇〇 全日本学生〇〇〇〇 〇〇学生マンション 学生〇〇社 等

※下宿のことでトラブルなどがありましたら、消費生活センターに連絡してください。

<消費生活センター 一覧>

寝屋川市	寝屋川市立消費生活センター	072-828-0397
枚方市	枚方市消費生活センター	072-844-2431



下宿相談のお知らせ

自宅で 安心 お部屋探し

大阪に行かなくても、
自宅でお部屋探し！
現地の様子を写真や動画で確認♪



① オンラインでのお部屋探しの相談が可能です！

Zoomその他テレビ電話のアプリを利用し、大阪に行かなくても、ご自宅でお部屋探しが可能です。詳細・ご予約については、株式会社学生情報センターHPをご確認いただくか、お電話ください。

※Zoomを使用できるタブレットをご準備ください。発生したパケット代についてはお客様のご負担となります。

② 気になることはスタッフにどんどん聞いてみよう



オンライン通話で、お店にいる時と同じようにスタッフとやり取りができます。もちろん、開催日以外にもチャットや電話、メールにも対応しています。お気軽にご連絡ください。

④ 申込手続きももちろんオンラインで



お部屋の契約には様々な手続きが必要です。お申し込みや重要事項の説明はもちろんオンラインで対応。おうちでゆっくり準備ができるので焦る心配もありません。

※一部対応できない場合もございます。事前に確認してください。

③ 気に入ったお部屋は予約もできます！



進学先が決まってからのお部屋探しは大変混雑するため、希望の条件が見つからないことも…そんな時は予約サービスを使って、先に押さえることができます。随時、ご相談ください。

お気軽に ご相談ください。



摂南大学専用住まい検索サイト
こちらからご確認ください。



摂南大学 寝屋川キャンパスの所在する寝屋川市は、『電車で大阪市内へ12分、京都へ35分』と都心部への交通アクセスがとて
 もいい街です。また、スーパーや、コンビニが充実しており、初めての一人暮らしも安心のエリアです。

バス通学も便利です。

- JR 茨木駅・阪急茨木市駅より バス…約30分
- 大阪メトロ・モノレール大日駅より バス…約15分

摂南大学の学生限定で、寝屋川～摂南大学～茨木間または大日～摂南大学間で使用できる2種類の京阪バス専用定期券を発売しています。
 通学定期をご購入いただくことで、通常よりもお安く利用できます。詳細については、大学HPをご確認ください。

※摂南大学 HP 参照

●京阪本線 寝屋川市駅からバス8分、菅原神社前停留所徒歩3分

A001 [ジュネスナカマチ] ジュネス中町

■寝屋川市池田中町3-24 / 1994年完成
木造2F (全8室)

■専有面積:23.18㎡
■居室7.2帖

月額賃料 **42,000円**

共益費 3,000円
礼金 なし
敷金 なし
更新料 新賃料1ヶ月
鍵交換費 18,700円 (税込) / 契約時
水道代 自己負担

●設備 防犯カメラ / 駐輪場 (無料) / エアコン / 中扉 / ガスコンロ / インターネット (無料)

●代表間取図

●居室写真

寝屋川キャンパスまで
自転車**3分**(640m)

損害保険:個人加入 ※管理会社指定 【紹介】取引条件有効期限2022/9/30

●京阪本線 寝屋川市駅 自転車6分(1,474m)
●京阪バス 池田停 徒歩1分

N001 [エスペランサシタ] エスペランサ柴田

■寝屋川市池田本町16-43 / 2004年3月完成
鉄筋コンクリート造4F (全31室)

■専有面積:22.72㎡
■居室7.9帖

月額賃料 **42,500円~49,500円**

共益費 6,000円
NasicCLUB24 費用 19,800円 (税込) / 契約時・更新時
礼金 なし
敷金 60,000円 / 契約時 ※保証委託必須
更新料 なし
鍵交換費 22,000円 (税込) / 契約時
水道代 2,410円 (税込・定額)

●設備 オートロック / 防犯カメラ / 駐輪場 (無料) / エアコン / 中扉 / ラジエントヒーター(2口) / インターネット (有料)

●代表間取図

●居室写真

寝屋川キャンパスまで
自転車**4分**(1,000m)

損害保険:個人加入不要
※ご契約には保証会社利用が必須となり、ご利用できる保証会社及びプランによって金額が変動します。詳細は担当店までお問合せください。
【仲介】取引条件有効期限2022/9/30

●京阪本線 光善寺駅 徒歩6分 自転車2分(424m)

J001 [ユニバーシティコウゼンジ] ユニバーシティ光善寺

■枚方市北中振3-43-15 / 1996年完成
鉄筋コンクリート造5F (全40室)

■専有面積:20.3~23.9㎡
■居室8.2~9.5帖

月額賃料 **39,500円~46,500円**

共益費 5,000円
礼金 50,000円
敷金 50,000円 / 契約時
更新料 なし
鍵交換費 16,500円 (税込) / 契約時
水道代 1,600円 (税込・定額)

●設備 オートロック / 防犯カメラ / 駐輪場 (無料) / エアコン / 中扉 / IHコンロ / 給湯設備 / インターネット (マンションタイプ導入済み (有料)) / 家具家電付 (一部)

●代表間取図

●居室写真

寝屋川キャンパスまで
自転車**11分**(2,750m)

総合補償:個人加入 【紹介】取引条件有効期限2022/9/30

●京阪本線 寝屋川市駅 徒歩8分

A002 [アレグリアネガワキタオシチウイースト] ALEGRIA寝屋川北大利町East

■大阪府寝屋川市北大利町8-12 / 2020年完成
木造3F (全9室)

■専有面積:25.69㎡
■居室7.3帖

月額賃料 **54,000円~56,000円**

共益費 3,000円
礼金 賃料1ヶ月分
敷金 なし
更新料 賃料1ヶ月分
鍵交換費 なし
水道代 自己負担

●設備 駐輪場 (無料) / エアコン / ガスコンロ(2口) / インターネット (無料)

●代表間取図

●居室写真 (イメージ写真)

寝屋川キャンパスまで
自転車**6分**(1,400m)

損害保険:個人加入 ※管理会社指定 【紹介】取引条件有効期限2022/9/30

MO01 [クオリティ石津] ●京阪本線 香里園駅 徒歩11分

クオリティ石津

■ 寝屋川市石津東町30-27 / 1989年完成 / 鉄骨造3F(全24室)

■ 専有面積:2.3㎡ ■ 居室7帖

月賃
資料 **32,000円~35,000円**

共益費 3,000円
礼金 なし 敷金 なし
更新料 なし
鍵交換費 16,500円(税込) / 契約時
水道代 自己負担

● 設備 防犯カメラ / 駐輪場(無料) / エアコン / 中扉 / インターネット(無料)

● 居室写真

寝屋川キャンパスまで
自転車6分(1,500m)

損害保険:個人加入 ※管理会社指定 [紹介] 取引条件有効期限2022/9/30

N002 [クレシアトモエ] ●京阪本線 寝屋川市駅 自転車6分(1,384m)
●京阪バス 総合センター東口停 徒歩1分

クレシアトモエ

■ 寝屋川市池田旭町23-21 / 2010年2月完成 / 鉄筋コンクリート造4F(全32室)

■ 専有面積:24.40㎡ ■ 居室8.2帖

月賃
資料 **45,000円~52,500円**

共益費 6,000円
NasicCLUB24 費用 19,800円(税込) / 契約時・更新時
礼金 なし 敷金 60,000円 / 契約時
更新料 なし ※保証委託必須
鍵交換費 22,000円(税込) / 契約時
水道代 2,410円(税込・定額)

● 設備 オートロック / 防犯カメラ / 駐輪場(無料) / エアコン / 中扉 / ラジエントヒーター(2口) / インターネット(有料)

● 居室写真

寝屋川キャンパスまで
自転車6分(1,300m)

損害保険:個人加入不要 ※ご契約には保証会社利用が必須となり、ご利用できる保証会社及びプランによって金額が変動します。詳細は担当店までお問合せください。 [紹介] 取引条件有効期限2022/9/30

A004 [フタバハウス] ●京阪本線 寝屋川市駅 徒歩17分

フタバハウス

■ 大阪府寝屋川市池田本町17-38 / 1995年完成 / 木造2F(全8室)

■ 専有面積:2.0㎡ ■ 居室7帖

月賃
資料 **37,000円**

共益費 4,000円 礼金 なし
敷金 なし
更新料 新賃料1ヶ月分
鍵交換費 18,700円(税込) / 契約時
水道代 自己負担

● 設備 駐輪場(無料) / バイク置き場(無料・制限なし) / エアコン / IHコンロ / インターネット(無料)

● 居室写真

寝屋川キャンパスまで
徒歩9分(700m)

損害保険:個人加入 ※管理会社指定 [紹介] 取引条件有効期限2022/9/30

J002 [アデッソ] ●京阪本線 枚方駅 徒歩7分 自転車3分(550m)

ADESSO

■ 枚方市三栗2-14-1 / 1997年完成 / 鉄筋コンクリート造3F(全28室)

■ 専有面積:22.3㎡ ■ 居室8.6帖

月賃
資料 **44,500円~49,000円**

共益費 7,000円
礼金 80,000円
敷金 70,000円 / 契約時 更新料 なし
鍵交換費 16,500円(税込) / 契約時
水道代 1,600円(税込・定額)

● 設備 オートロック / 防犯カメラ / 駐輪場(無料) / エアコン / 中扉 / IHコンロ / 給湯設備 / インターネット(マンションタイプ導入済み(有料)) / 家具家電付(一部)

● 居室写真

寝屋川キャンパスまで
徒歩9分+電車13分+バス11分 合計33分

総合補償:個人加入 [紹介] 取引条件有効期限2022/9/30

A003 [アメニティ寝屋川] ●京阪本線 寝屋川市駅 徒歩14分

アメニティ寝屋川

■ 寝屋川市平池町26-10 / 1989年12月完成 / 木造2F(全10室)

■ 専有面積:15.48㎡ ■ 居室6帖

月賃
資料 **29,000円~32,000円**

共益費 3,000円
礼金 なし 敷金 なし
更新料 なし
鍵交換費 14,300円(税込) / 契約時
水道代 自己負担

● 設備 エアコン / IHコンロ(1口) / インターネット(無料) / ロフト

● 居室写真

寝屋川キャンパスまで
自転車6分(1,500m)

損害保険:個人加入 ※管理会社指定 [紹介] 取引条件有効期限2022/9/30

M002 [サンライズ柴田] ●京阪本線 寝屋川市駅 徒歩12分

サンライズ柴田

■ 寝屋川市池田旭町24-22 / 1998年完成 / 鉄骨造4F(全21室)

■ 専有面積:18.91㎡ ■ 居室6.3帖

月賃
資料 **40,000円**

共益費 3,000円
礼金 なし 敷金 なし
更新料 なし 鍵交換費 なし
水道代 2,200円(税込・定額)

● 設備 防犯カメラ / 駐輪場(無料) / エアコン / IHコンロ(1口) / インターネット(有料)

● 居室写真

寝屋川キャンパスまで
自転車6分(1,400m)

損害保険:個人加入 ※管理会社指定 [紹介] 取引条件有効期限2022/9/30

A005 [アミュール平池] ●京阪本線 寝屋川市駅 徒歩12分

アミュール平池

■ 寝屋川市平池町25-13 / 1995年2月完成 / 鉄骨造3F(全14室)

■ 専有面積:20.00㎡ ■ 居室6帖

月賃
資料 **33,000円**

共益費 2,000円
礼金 なし 敷金 なし
更新料 新賃料1ヶ月分
鍵交換費 14,300円(税込) / 契約時
水道代 2,000円(税込)

● 設備 駐輪場(無料) / エアコン / 中扉 / ガスコンロ(1口) / インターネット(無料)

● 居室写真

寝屋川キャンパスまで
自転車7分(1,600m)

損害保険:個人加入 ※管理会社指定 [紹介] 取引条件有効期限2022/9/30

J003 [アーバスヒラカタ] ●京阪本線 枚方市駅 徒歩10分 自転車4分(760m)

アーバス枚方

■ 枚方市禁野本町2-7-9 / 2008年完成 / 鉄筋コンクリート造5F(全49室)

■ 専有面積:28.0~29.3㎡ ■ 居室8.1~11.3帖

月賃
資料 **53,000円~59,500円**

共益費 8,000円
礼金 150,000円
敷金 70,000円 / 契約時 更新料 なし
鍵交換費 7,700円(税込) / 契約時
水道代 自己負担

● 設備 オートロック / 防犯カメラ / 駐輪場(無料) / エアコン / 中扉 / 電気コンロ / 給湯設備 / インターネット(マンションタイプ導入済み(有料)) / 独立洗面化粧台

● 居室写真

寝屋川キャンパスまで
徒歩12分+電車9分+バス11分 合計32分

総合補償:個人加入 [紹介] 取引条件有効期限2022/9/30

A006 [マンションセヌリ] ●京阪本線 寝屋川市駅 徒歩5分

マンションセヌリ

■ 大阪府寝屋川市日之出町5-35 / 1994年4月完成 / 鉄骨造3F(全17室)

■ 専有面積:2.4㎡ ■ 居室6帖

月賃
資料 **40,000円**

共益費 3,000円
礼金 なし 敷金 なし
更新料 新賃料1ヶ月分
鍵交換費 14,300円(税込) / 契約時
水道代 2,000円(税込・定額)

● 設備 駐輪場(無料) / エアコン / ガスコンロ(1口) / インターネット(有料)

● 居室写真

寝屋川キャンパスまで
自転車9分(2,200m)

損害保険:個人加入 ※管理会社指定 [紹介] 取引条件有効期限2022/9/30

A007 [メゾンコーハツ] ●京阪本線 寝屋川市駅 徒歩15分(1,200m)

メゾンコーハツ(セパレートタイプ)

■ 大阪府寝屋川市高柳栄町8-2 / 1994年3月完成 / 鉄骨造4F(全24室)

■ 専有面積:1.8㎡ ■ 居室6.5帖

月賃
資料 **36,000円~40,000円**

共益費 4,000円
礼金 なし 敷金 なし
更新料 新賃料1ヶ月分
鍵交換費 26,400円(税込)
水道代 2,500円(税込・定額)

● 設備 駐輪場(有料:500円/月) / エアコン / IHコンロ(1口) / インターネット(無料) / オートロック

● 居室写真

寝屋川キャンパスまで
自転車7分(1,600m)

損害保険:個人加入 ※管理会社指定 [紹介] 取引条件有効期限2022/9/30

A008 [メゾンコーハツ] ●京阪本線 寝屋川市駅 自転車5分(1,200m)

メゾンコーハツ(ユニットタイプ)

■ 大阪府寝屋川市高柳栄町8-2 / 1994年3月完成 / 鉄骨造4F(全24室)

■ 専有面積:1.6㎡ ■ 居室6帖

月賃
資料 **24,000円**

共益費 4,000円
礼金 なし 敷金 なし
更新料 新賃料1ヶ月分 鍵交換費 なし
水道代 2,500円(税込・定額)

● 設備 駐輪場(有料:500円/月) / エアコン / IHコンロ(1口) / インターネット(無料) / オートロック

● 居室写真

寝屋川キャンパスまで
自転車7分(1,600m)

損害保険:個人加入 ※管理会社指定 [紹介] 取引条件有効期限2022/9/30

N003 [プラントワール茨木] ●JR京東線 茨木駅 徒歩8分

プラントワール茨木

■ 大阪府茨木市下中条町5番15号 / 2015年完成 / 鉄筋コンクリート造6F(全66室)

■ 専有面積:24.38㎡ ■ 居室7.9~8帖

月賃
資料 **57,500円~66,000円**

共益費 7,000円
礼金 150,000円
敷金 70,000円 / 契約時 更新料 なし
鍵交換費 22,000円(税込) / 契約時
水道代 自己負担

● 設備 駐輪場(無料) / エアコン / ガスコンロ(2口) / インターネット(有料)

● 居室写真

寝屋川キャンパスまで
徒歩5分+バス30分 合計35分

損害保険:個人加入不要 ※ご契約には保証会社利用が必須となり、ご利用できる保証会社及びプランによって金額が変動します。詳細は担当店までお問合せください。 [紹介] 取引条件有効期限2022/9/30

MO03 [ブルグリーンコート香里園] ●京阪本線 香里園駅 徒歩3分

ブルグリーンコート香里園

■ 寝屋川市香里新町12-15 / 2002年完成 / 鉄骨造8F(全46室)

■ 専有面積:17.55㎡ ■ 居室8.2帖

月賃
資料 **38,000円~40,000円**

共益費 7,000円
礼金 なし 敷金 なし
更新料 なし
鍵交換費 なし
水道代 2,200円(税込・定額)

● 設備 オートロック / 防犯カメラ / 駐輪場(無料) / エアコン / 中扉 / IHコンロ(1口) / インターネット(有料)

● 居室写真

寝屋川キャンパスまで
自転車13分(3,250m)

損害保険:個人加入 ※管理会社指定 [紹介] 取引条件有効期限2022/9/30

J004 [ガクセイカインリッツプラン] ●JR東海道本線 茨木駅 徒歩14分 自転車5分(1,100m)

学生会館 Riz Le Blanc (貸事務)

■ 大阪府茨木市奈良町6-26 / 2020年2月完成 / 鉄筋コンクリート造7F(全102室)

■ 専有面積:19.9㎡~24.9㎡ ■ 居室6.0帖~8.0帖

月賃
資料 **59,500円~68,500円**

年間管理費 168,000円 / 年(月払い可:14,500円)
入館金 1年 80,000円 / 2年 130,000円
敷金 50,000円 / 契約時 更新料 なし 鍵交換費 7,700円(税込) / 契約時
水道代 自己負担

● 設備 エアコン / IHコンロ / インターネット(マンションタイプ導入済み(有料)) / 独立洗面化粧台 / 温水洗浄便座 / 家具家電付(全室)

● 居室写真

寝屋川キャンパスまで
徒歩14分+バス30分 合計44分

総合補償:個人加入 [紹介] 取引条件有効期限2022/9/30

J005 [ガクセイカインバラキブラザレジデンス] ●大阪モノレール 宇野辺駅 徒歩7分 自転車2分(500m)

学生会館茨木プラザレジデンス (貸事務)

■ 茨木市宇野辺1-4-1 / 2017年完成 / 鉄骨造3F(全85室)

■ 専有面積:19.6~27.4㎡ ■ 居室6.0~8.1帖

月賃
資料 **59,500円~69,500円**

年間管理費 168,000円 / 年(月払い可:14,500円)
入館金 1年 80,000円 / 2年 130,000円
敷金 50,000円 / 契約時 更新料 なし 鍵交換費 7,700円(税込) / 契約時
水道代 自己負担

● 設備 オートロック / 防犯カメラ / 駐輪場(無料) / エアコン / 中扉 / IHコンロ / 給湯設備 / インターネット(マンションタイプ導入済み(有料)) / 家具家電付(全室)

● 居室写真

寝屋川キャンパスまで
徒歩15分+バス30分 合計45分

総合補償:個人加入 [紹介] 取引条件有効期限2022/9/30

Y001 [フレジール・ツチ] ●京阪本線 寝屋川市駅 徒歩3分

フレジール・ツチ

■ 寝屋川市日之出町21-11 / 1990年完成 / 鉄骨造3F(全9室)

■ 専有面積:2.6㎡ ■ 居室7帖

月賃
資料 **35,000円**

共益費 3,000円
礼金 50,000円
敷金 なし 更新料 なし
鍵交換費 16,500円(税込) / 契約時
水道代 2,200円(税込・定額)

● 設備 防犯カメラ / 駐輪場(無料) / エアコン / 中扉 / コンロ(持ち込み) / インターネット(マンションタイプ導入済み(個人契約))

● 居室写真

寝屋川キャンパスまで
自転車14分(3,500m)

損害保険:個人加入必要 ※管理会社指定 保証会社加入必要 ※管理会社指定 [紹介] 取引条件有効期限2022/9/30

Y002 [クワイエットコウリ] ●京阪本線 香里駅 徒歩8分 自転車5分(1,100m)

クワイエット香里

■ 寝屋川市緑町40-3 / 1999年完成 / 軽量鉄骨造4F(全23室)

■ 専有面積:32㎡ ■ 居室6帖

月額賃料 **31,000円~36,000円**

共益費 5,000円
礼金 なし 敷金 なし
更新料 なし
鍵交換費 16,500円(税込) / 契約時
水道代 2,750円(税込・定額)

●設備 防犯カメラ / 駐輪場(無料) / エアコン / 中扉 / コンロ(持ち込み) / インターネット(個人契約)

●居室写真

●代表間取図

寝屋川キャンバスまで
自転車6分(1,500m)

損害保険:個人加入要 / ※管理会社指定保険会社加入必須

[紹介] 取引条件有効期限2022/9/30

A009 [プレジールツ] ●京阪本線 寝屋川市駅 徒歩29分

プレジール2

■ 寝屋川市池田北町10-13 / 1994年4月完成 / 鉄骨造2F(全10室)

■ 専有面積:20㎡ ■ 居室7+K帖

月額賃料 **35,000円**

共益費 なし 礼金 なし
敷金 なし 更新料 新賃料1ヶ月分
鍵交換費 18,700円(税込) / 契約時
水道代 自己負担

●設備 駐輪場(無料) / エアコン / IHコンロ / インターネット(個人契約)

●居室写真

●代表間取図

寝屋川キャンバスまで
徒歩10分(800m)

損害保険:個人加入 / 管理会社指定

[紹介] 取引条件有効期限2022/9/30

J008 [ガクセイカイカンユニバーモニー テンマハシ] ●京阪本線 天満橋駅 徒歩8分 自転車3分(640m)

学生会館ユニバーモニー 天満橋

■ 大阪市北区天満2-9-9 / 1993年完成 / 鉄筋コンクリート造11F(全105室)

■ 専有面積:9.0㎡ ■ 居室5.3帖

月額賃料 **29,500円~39,500円**

年間管理費 120,000円(月払い可:10,500円)
礼金 1年 70,000円 / 2年 120,000円
敷金 なし 更新料 なし
鍵交換費 10,000円(税別) / 契約時
水道代 なし

●設備 オートロック / 防犯カメラ / 駐輪場(無料) / エアコン / 共用シャワー / 共用トイレ / インターネット(マンションタイプ導入済み(有料)) / 家具家電付(全室)

●居室写真

●代表間取図

寝屋川キャンバスまで
徒歩10分+電車15分+バス13分 合計38分

総合補償:個人加入

[紹介] 取引条件有効期限2022/9/30

J009 [ブルーメンバヤシ] ●京阪本線 千林駅 徒歩5分 自転車2分(350m)

ブルーメ千林

■ 大阪市旭区千林2-10-12 / 1991年完成 / 鉄骨造4F(全14室)

■ 専有面積:15.8~20.8㎡ ■ 居室6.0~8.0帖

月額賃料 **38,000円~41,500円**

共益費 5,000円
礼金 50,000円
敷金 50,000円 / 契約時 更新料 なし
鍵交換費 15,000円(税別) / 契約時
水道代 自己負担

●設備 オートロック / 防犯カメラ / 駐輪場(無料) / エアコン / 中扉 / IHコンロ / 給湯設備 / インターネット(マンションタイプ導入済み(有料)) / 家具家電付(一部)

●居室写真

●代表間取図(一部ロフト有)

寝屋川キャンバスまで
徒歩7分+電車15分+バス13分 合計35分

総合補償:個人加入

[紹介] 取引条件有効期限2022/9/30

A010 [コーポラベンダー] ●京阪本線 寝屋川市駅 徒歩5分

Coop Ravender

■ 寝屋川市錦町5-3 / 1998年2月完成 / 鉄骨造3F(全24室)

■ 専有面積:18㎡ ■ 居室6.0帖

月額賃料 **35,000円~38,000円**

共益費 5,000円
礼金 なし 敷金 なし
更新料 新賃料1ヶ月分
鍵交換費 18,700円(税込) / 契約時
水道代 自己負担

●設備 オートロック / 防犯カメラ / 駐輪場(無料) / エアコン / 中扉 / ガスコンロ / インターネット(無料)

●居室写真

●代表間取図

寝屋川キャンバスまで
自転車10分(2,300m)

損害保険:個人加入 / 管理会社指定

[紹介] 取引条件有効期限2022/9/30

J006 [カトルセゾンエフ] ●京阪本線 守口市駅 徒歩5分 自転車2分(350m)

カトルセゾンF

■ 守口市金下町2-6-2 / 1996年完成 / 鉄骨造6F(全29室)

■ 専有面積:22.7㎡ ■ 居室9.0帖

月額賃料 **45,500円~52,500円**

共益費 7,000円
礼金 80,000円
敷金 70,000円 / 契約時 更新料 なし
鍵交換費 15,000円(税別) / 契約時
水道代 自己負担

●設備 オートロック / 防犯カメラ / 駐輪場(無料) / エアコン / 中扉 / IHコンロ / インターネット(マンションタイプ導入済み(有料))

●居室写真

●代表間取図

寝屋川キャンバスまで
徒歩8分+電車6分+バス13分 合計27分

総合補償:個人加入

[紹介] 取引条件有効期限2022/9/30

A011 [パルナカマチ] ●京阪本線 寝屋川市駅 自転車9分(2,100m)

パル中町

■ 寝屋川市池田中町3-6 / 1996年3月完成 / 木造2F(全4室)

■ 専有面積:22.35㎡ ■ 居室9.3帖

月額賃料 **42,000円**

共益費 3,000円
礼金 なし 敷金 なし
更新料 新賃料1ヶ月
鍵交換費 18,700円(税込) / 契約時
水道代 自己負担

●設備 エアコン / ガスコンロ(1口) / インターネット(無料)

●居室写真

●代表間取図

寝屋川キャンバスまで
徒歩10分(750m)

損害保険:個人加入 / 管理会社指定

[紹介] 取引条件有効期限2022/9/30

A012 [グラシアスコートオトシモトマチ] ●京阪本線 寝屋川市駅 徒歩8分

Gracias Court 大和元町

■ 大阪府寝屋川市大和元町712-3の一部(地番) / 2021年12月完成予定(2021年12月入居開始予定) / 木造3F(全12室)

■ 専有面積:25㎡ ■ 居室6.7~7.2帖

月額賃料 **60,000円~72,000円**

共益費 3,000円
礼金 1ヶ月 敷金 なし
更新料 新賃料1ヶ月分
鍵交換費 なし
水道代 自己負担

●設備 オートロック / 駐輪場(無料) / バイク置き場(無料・制限なし) / エアコン / コンロ(ガス) / インターネット(無料)

●居室写真

●代表間取図

寝屋川キャンバスまで
徒歩22分(1,700m)

損害保険:個人加入 / 管理会社指定

[紹介] 取引条件有効期限2022/9/30

M004 [サンライズパタナー] ●京阪本線 寝屋川市駅 徒歩10分

サンライズ柴田II

■ 大阪府寝屋川市池田旭町24-22 / 1999年完成 / 鉄骨造4F(全21室)

■ 専有面積:21.87㎡ ■ 居室7.5帖

月額賃料 **42,000円**

共益費 3,000円
礼金 なし 敷金 なし 更新料 なし
鍵交換費 なし
水道代 2,000円(税別・定額)

●設備 駐輪場(無料) / エアコン / IHコンロ(1口) / インターネット(有料)

●居室写真

●代表間取図

寝屋川キャンバスまで
自転車6分(1,400m)

損害保険:個人加入 / 管理会社指定

[紹介] 取引条件有効期限2022/9/30

M005 [サンバレスネヤガワ] ●京阪本線 寝屋川市駅 徒歩10分

サンバレス寝屋川

■ 寝屋川市池田旭町24-7 / 1997年完成 / 鉄骨造3F(全17室)

■ 専有面積:17.98㎡ ■ 居室6.5帖

月額賃料 **30,000円~32,000円**

共益費 3,000円
礼金 なし 敷金 なし 更新料 なし
鍵交換費 なし
水道代 2,200円(税込・定額)

●設備 オートロック / 防犯カメラ / 駐輪場(無料) / エアコン / 中扉 / ガスコンロ(1口) / インターネット(無料)

●居室写真

●代表間取図

寝屋川キャンバスまで
自転車7分(1,750m)

損害保険:個人加入 / 管理会社指定

[紹介] 取引条件有効期限2022/9/30

N004 [シャンブルツ] ●京阪本線 寝屋川市駅 徒歩8分

シャンブルII

■ 寝屋川市池田本町20 / 1996年完成 / 鉄骨造3F(全12室)

■ 専有面積:20㎡ ■ 居室8帖

月額賃料 **45,000円**

共益費 なし 礼金 なし
敷金 なし 更新料 なし
鍵交換費 なし
水道代 家主負担

●設備 エアコン

●居室写真

●代表間取図

寝屋川キャンバスまで
自転車9分(2,200m)

損害保険:個人加入 / 管理会社指定

[紹介] 取引条件有効期限2022/9/30

Y004 [スモトハイツ] ●京阪本線 堂嶋駅 徒歩15分

楽本ハイツ

■ 門真市北巢本町31-6 / 1989年9月完成 / 鉄骨造3F(全6室)

■ 専有面積:24.67㎡ ■ 居室8帖

月額賃料 **34,000円**

共益費 3,000円
礼金 50,000円
敷金 なし 更新料 なし
鍵交換費 16,500円(税込) / 契約時
水道代 2,750円(税込・定額)

●設備 駐輪場(無料) / エアコン / ガスコンロ(1口) / インターネット(個人契約)

●居室写真

●代表間取図

寝屋川キャンバスまで
自転車30分(7,500m)

損害保険:加入必要 / ※管理会社指定保証会社加入必要 / ※管理会社指定

[紹介] 取引条件有効期限2022/9/30

Y003 [サンハイツ] ●京阪本線 寝屋川市駅 徒歩13分 ●京阪バス 池田停留所 徒歩3分

サンハイツ

■ 寝屋川市池田本町4-58 / 1997年完成 / 鉄筋コンクリート造4F(全11室)

■ 専有面積:21~35.4㎡ ■ 居室7~11.8帖

月額賃料 **30,000円~38,000円**

共益費 3,000円
礼金 賃料1ヶ月分
敷金 なし 更新料 なし
鍵交換費 なし
水道代 3,300円(税込・定額)

●設備 防犯カメラ / 駐輪場(無料) / エアコン / 中扉 / IHコンロ / インターネット(無料)

●居室写真

●代表間取図

寝屋川キャンバスまで
徒歩20分(1,600m)

損害保険:個人加入要 / ※管理会社指定保険会社加入必須

[紹介] 取引条件有効期限2022/9/30

J007 [リエトコートイマイチ] ●京阪本線 滝井駅 徒歩7分 自転車3分(550m)

リエトコート今市

■ 大阪市旭区今市2-18-3 / 2008年完成 / 鉄筋コンクリート造8F(全39室)

■ 専有面積:22.7㎡ ■ 居室6.5帖

月額賃料 **46,500円~56,000円**

共益費 8,000円
礼金 120,000円
敷金 70,000円 / 契約時 更新料 なし
鍵交換費 15,000円(税別) / 契約時
水道代 2,000円(税別・定額)

●設備 オートロック / 防犯カメラ / 駐輪場(無料) / エアコン / 中扉 / ガスコンロ / インターネット(マンションタイプ導入済み(有料))

●居室写真

●代表間取図

寝屋川キャンバスまで
徒歩9分+電車14分+バス13分 合計36分

総合補償:個人加入

[紹介] 取引条件有効期限2022/9/30

M006 [オカダマンション] ●京阪本線 寝屋川市駅 徒歩13分

岡田マンション

■ 大阪府寝屋川市池田本町18-41 / ●年完成 / 鉄骨造3F(全15室)

■ 専有面積:19㎡ ■ 居室8帖

月額賃料 **36,000円**

共益費 2,000円
礼金 30,000円 敷金 なし
更新料 なし 鍵交換費 なし
水道代 自己負担

●設備 駐輪場(無料) / エアコン / IHコンロ(1口) / インターネット(無料)

●居室写真

●代表間取図

寝屋川キャンバスまで
自転車5分(1,200m)

損害保険:個人加入 / 管理会社指定

[紹介] 取引条件有効期限2022/9/30

J010 [プレアールネヤガワイケダ] ●京阪本線 寝屋川市駅 徒歩25分 自転車8分(2,000m) ●京阪バス 香里神社停留所 徒歩2分

プレアール寝屋川池田

■ 寝屋川市池田中町14-10 / 1989年完成 / 鉄骨造4F(全35室)

■ 専有面積:17.9㎡ ■ 居室6.0帖

月額賃料 **22,000円~25,000円**

共益費 5,000円
礼金 なし 敷金 なし
更新料 なし
鍵交換費 16,500円(税込) / 契約時
水道代 2,200円(税込・定額)

●設備 駐輪場(無料) / エアコン / IHコンロ / 給湯設備 / インターネット(個人契約)

●居室写真

●代表間取図

寝屋川キャンバスまで
徒歩4分(270m)

損害保険:個人加入 / 管理会社指定

[紹介] 取引条件有効期限2022/9/30

A013 [プレステージヤカワ] ●京阪本線 寝屋川市駅 徒歩9分

プレステージ寝屋川

■大阪府寝屋川市北大利町18-18 / 1990年完成 / 鉄骨造4F(全12室)

■専有面積:1.6㎡ ■居室7帖

月額賃料 **25,000円**

共益費 3,000円
礼金 なし 敷金 なし
更新料 なし
鍵交換費 18,700円(税込) / 契約時
水道代 2,000円(税込・定額)

●設備駐輪場(無料) / バイク置き場(無料・制限なし) / エアコン / IHコンロ / インターネット(無料)

●居室写真

寝屋川キャンパスまで
自転車8分(1,800m)

損害保険:個人加入 ※管理会社指定

【紹介】取引条件有効期限2022/9/30

A014 [エスリバーアベニュー] ●京阪本線 寝屋川市駅 徒歩8分

S.リバーアベニュー(2F)

■大阪府寝屋川市北大利町5-21 / 1967年完成 / 木造2F(全8室)

■専有面積:30.8㎡ ■居室6帖

月額賃料 **58,000円**

共益費 3,000円
礼金 なし 敷金 なし
更新料 新賃料1ヶ月分
鍵交換費 タブルロック 37,400円(税込) / 契約時
水道代 自己負担

●設備駐輪場(無料) / エアコン / システムキッチン / インターネット(無料)

●居室写真

寝屋川キャンパスまで
徒歩20分(1,600m)

損害保険:個人加入 ※管理会社指定

【紹介】取引条件有効期限2022/9/30

A017 [エスリバーアベニュー] ●京阪本線 寝屋川市駅 徒歩8分

S.リバーアベニュー(1F)

■大阪府寝屋川市北大利町5-21 / 1967年完成 / 木造2F(全8室)

■専有面積:2.6㎡ ■居室8.9帖

月額賃料 **48,000円**

共益費 4,000円
礼金 なし 敷金 なし
更新料 新賃料1ヶ月分
鍵交換費 タブルロック 37,400円(税込) / 契約時
水道代 自己負担

●設備駐輪場(無料) / エアコン / システムキッチン / インターネット(無料)

●居室写真

寝屋川キャンパスまで
徒歩20分(1,600m)

損害保険:個人加入 ※管理会社指定

【紹介】取引条件有効期限2022/9/30

J014 [プレアールコウレンエキエキエ] ●京阪本線香里園駅 徒歩5分

プレアール香里園駅前

■大阪府寝屋川市香里新町1-7 / 1989年完成 / 鉄骨造4F(全24室)

■専有面積:19.17㎡ ■居室8帖

月額賃料 **32,000円~35,000円**

共益費 3,000円 礼金 なし
敷金 なし 更新料 なし
鍵交換費 実費
水道代 なし

●設備オートロック / 駐輪場(無料) / エアコン / ガスコンロ / インターネット(個人契約)

●居室写真

寝屋川キャンパスまで
自転車8分(2,000m)

損害保険:個人加入 ※管理会社指定

【紹介】取引条件有効期限2022/9/30

N005 [プラザタカヤキイチゴウカン] ●京阪本線 寝屋川市駅 徒歩12分

プラザ高柳1号館

■寝屋川市高柳1 / 1997年完成 / 鉄骨造4F(全32室)

■専有面積:16.35㎡ ■居室7.5帖

月額賃料 **30,000円~32,000円**

共益費 4,000円
礼金 なし 敷金 なし
更新料 なし
鍵交換費 20,000円(税込) / 契約時
水道代 2,000円(定額・税別)

●設備防犯カメラ / エアコン / 自転車置場(無料) / IHコンロ / インターネット(有料)

●居室写真

寝屋川キャンパスまで
自転車6分(1,500m)

損害保険:個人加入 ※管理会社指定

【紹介】取引条件有効期限2022/9/30

J011 [レナジアセツナンダイガクエ] ●京阪本線 寝屋川市駅 自転車8分(2,000m) ●京阪バス 菅原神社前停留所から徒歩2分

レナジア摂南大学前

■寝屋川市池田中町31-1 / 1989年完成 / 鉄筋コンクリート造7F(全49室)

■専有面積:13.6~15.0㎡ ■居室6.5帖

月額賃料 **21,000円~23,000円**

共益費 6,000円
礼金 なし 敷金 なし
更新料 なし
鍵交換費 16,500円(税込) / 契約時
水道代 2,200円(税込・定額)

●設備オートロック / 駐輪場(無料) / エアコン / ガスコンロ / 給湯設備 / インターネット(無料)

●居室写真

寝屋川キャンパスまで
徒歩4分(320m)

損害保険:個人加入 ※管理会社指定

【紹介】取引条件有効期限2022/9/30

J015 [スタジオエム] ●京阪本線 寝屋川市駅 徒歩17分 自転車6分(1,350m)

スタジオM

■寝屋川市高宮新町23-1 / 1995年完成 / 鉄骨造6F(全135室)

■専有面積:19.0㎡ ■居室6.0帖

月額賃料 **32,000円**

共益費 2,000円
礼金 なし 敷金 なし
更新料 なし
鍵交換費 13,200円(税込) / 契約時
水道代 2,750円(税込・定額)

●設備駐輪場(無料) / エアコン / IHコンロ / 給湯設備 / インターネット(個人契約)

●居室写真

寝屋川キャンパスまで
自転車15分(3,600m)

損害保険:個人加入 ※管理会社指定

【紹介】取引条件有効期限2022/9/30

J016 [スカイコートZ] ●京阪本線 香里園駅 徒歩7分 自転車3分(544m)

スカイコートZ

■寝屋川市香里北之町7-23 / 1996年完成 / 鉄筋コンクリート造5F(全16室)

■専有面積:29.0㎡ ■居室6.0帖

月額賃料 **45,000円**

共益費 5,000円
礼金 なし 敷金 なし
更新料 なし 鍵交換費 なし
水道代 自己負担

●設備駐輪場(無料) / エアコン / ガスコンロ(持込) / 給湯設備 / インターネット(個人契約)

●居室写真

寝屋川キャンパスまで
自転車11分(2,600m)

損害保険:個人加入 ※管理会社指定

【紹介】取引条件有効期限2022/9/30

J012 [グリーンサンジュエ] ●京阪本線 香里園駅 徒歩18分 自転車6分(1,400m)

グリーン32

■寝屋川市緑町48-2 / 1985年完成 / 鉄筋コンクリート造4F(全28室)

■専有面積:20.0㎡ ■居室6.0帖

月額賃料 **23,000円**

共益費 2,000円
礼金 なし 敷金 なし
更新料 なし 鍵交換費 なし
水道代 3,000円(税込・定額)

●設備駐輪場(無料) / エアコン / IHコンロ / 給湯設備 / インターネット(個人契約)

●居室写真

寝屋川キャンパスまで
自転車9分(2,100m)

損害保険:個人加入 ※管理会社指定

【紹介】取引条件有効期限2022/9/30

J013 [ハーミティジヒライキ] ●京阪本線 寝屋川市駅 徒歩11分 自転車4分(880m)

ハーミティジ平池

■寝屋川市平池町23-2 / 1988年完成 / 鉄骨造3F(全13室)

■専有面積:17.3㎡ ■居室6.0帖

月額賃料 **29,000円**

共益費 なし 礼金 なし
敷金 なし 更新料 なし
鍵交換費 なし
水道代 自己負担

●設備駐輪場(無料) / エアコン / ガスコンロ(持込) / 給湯設備 / インターネット(個人契約)

●居室写真

寝屋川キャンパスまで
自転車7分(1,700m)

損害保険:個人加入 ※管理会社指定

【紹介】取引条件有効期限2022/9/30

J017 [アーバンフジ] ●京阪本線香里園駅 徒歩5分 自転車2分(335m)

アーバン富士

■大阪府寝屋川市香里新町2-7 / 1989年完成 / 鉄骨造4F(全14室)

■専有面積:1.80㎡ ■居室6.0帖

月額賃料 **28,000円**

共益費 3,000円
礼金 なし 敷金 なし
更新料 なし
鍵交換費 16,500円(税込) / 契約時
水道代 2,420円(税込・定額)

●設備駐輪場(無料) / エアコン / IHコンロ(1口) / インターネット(有料)

●居室写真

寝屋川キャンパスまで
自転車8分(1,900m)

損害保険:個人加入 ※管理会社指定

【紹介】取引条件有効期限2022/9/30

J018 [ラメールコウリ] ●京阪本線香里園駅 徒歩8分 自転車3分(600m)

ラメール香里

■大阪府寝屋川市香里北之町15-14 / 1988年完成 / 鉄骨造3F(全15室)

■専有面積:16.2㎡ ■居室6.0帖

月額賃料 **20,000円**

共益費 3,000円
礼金 なし 敷金 なし
更新料 なし 鍵交換費 なし
水道代 2,200円(税込・定額)

●設備駐輪場(無料) / エアコン / ガスコンロ(1口) / インターネット(無料)

●居室写真

寝屋川キャンパスまで
自転車9分(2,200m)

損害保険:個人加入 ※管理会社指定

【紹介】取引条件有効期限2022/9/30

A015 [ミナハイイツゴウトウ] ●京阪本線 寝屋川市駅 徒歩21分

南ハイツ1号棟

■大阪府寝屋川市池田3丁目4-23 / 1969年完成 / 木造2F(全8室)

■専有面積:29.97~31.5㎡ ■居室6帖

月額賃料 **48,000円~50,000円**

共益費 2,000円
礼金 礼金1ヶ月分 敷金 なし
更新料 新賃料1ヶ月分
鍵交換費 18,700円(税込) / 契約時
水道代 自己負担

●設備駐輪場(無料) / エアコン / インターネット(無料)

●居室写真

寝屋川キャンパスまで
徒歩10分(769m)

損害保険:個人加入 ※管理会社指定

【紹介】取引条件有効期限2022/9/30

A016 [アベニューマンション] ●京阪本線 寝屋川市駅 徒歩4分

アベニューマンション

■大阪府寝屋川市東大利町17-16 / 2004年完成 / 鉄骨造3F(全12室)

■専有面積:22.5㎡ ■居室6帖

月額賃料 **45,000円**

共益費 3,000円
礼金 なし 敷金 なし
更新料 新賃料1ヶ月分
鍵交換費 18,700円(税込) / 契約時
水道代 自己負担

●設備駐輪場(無料) / エアコン / ガスコンロ(1口) / インターネット(無料)

●居室写真

寝屋川キャンパスまで
自転車11分(2,600m)

損害保険:個人加入 ※管理会社指定

【紹介】取引条件有効期限2022/9/30

Y005 [クロワアルハイツ] ●京阪本線 寝屋川市駅 徒歩16分

クロワアルハイツ

■寝屋川市池田本町4 / 1997年完成 / 木造2F(全8室)

■専有面積:20㎡ ■居室6帖

月額賃料 **38,000円**

共益費 3,000円
礼金 50,000円
敷金 なし 更新料 なし
鍵交換費 なし
水道代 自己負担

●設備エアコン / 中扉 / IHコンロ(2口) / 駐輪場(無料) / インターネット(有料) / 家電付

●居室写真

寝屋川キャンパスまで
徒歩13分(1,000m)

損害保険:個人加入 ※管理会社指定

【紹介】取引条件有効期限2022/9/30

N006 [プレアールネガワタカヤナキ] ●京阪本線 寝屋川市駅 徒歩12分

プレアール寝屋川高柳

■寝屋川市高柳1 / 1998年完成 / 鉄骨造4F(全39室)

■専有面積:17.05㎡ ■居室6帖

月額賃料 **23,000円**

共益費 3,000円
礼金 なし 敷金 なし
更新料 10,000円 更新料
鍵交換費 19,800円(税込) / 契約時
水道代 2,200円(税込・定額)

●設備エアコン / IHコンロ(1口) / 駐輪場(無料)

●居室写真

寝屋川キャンパスまで
自転車6分(1,500m)

損害保険:個人加入 ※管理会社指定

【紹介】取引条件有効期限2022/9/30



摂南大学 枚方キャンパスの所在する枚方市は、大阪府下で第4位の人口(約40万人)※を誇る大阪府有数のベッドタウンです。京阪・JRといった鉄道のアクセスだけでなく、高速道路や国道1号線が通っており、各方面へのアクセスが非常に優れた街です。※大阪府人口総数番付より抜粋

●JR学研都市線 長尾駅 徒歩20分
●京阪バス 北山中央停留所 徒歩3分

M001 [キョウエイマンション] キョウエイマンション 学生マンション

■枚方市長尾家具町4-19-3 / 1997年完成
鉄筋造4F(全32室)

●代表間取図
●居室写真

■専有面積:26.35㎡
■居室8.3帖

月額賃料 **44,000円~46,000円**

共益費 4,000円
礼金 100,000円
敷金 なし
更新料 なし
鍵交換費 なし
水道代 自己負担

■設備 オートロック / 防犯カメラ / 駐輪場(無料) / エアコン / 中扉 / コンロ / インターネット(無料) / オール電化

枚方キャンパスまで
自転車6分(1,500m)

損害保険:個人加入※管理会社指定 【紹介】取引条件有効期限2022/9/30

●JR学研都市線 長尾駅 徒歩17分

N001 [コンテネレッツアヒラカタツ] コンテネレッツア枚方II 学生マンション

■枚方市長尾家具町3丁目7-2 / 2022年12月完成予定(2022年3月入居開始予定)
軽量鉄骨造3F(全33室)

●代表間取図
●居室写真

■専有面積:23.38㎡
■居室6.4帖

月額賃料 **46,500円~53,000円**

共益費 6,000円
礼金 120,000円 / 契約時・更新時
敷金 70,000円 / 契約時
更新料 なし
鍵交換費 なし
水道代 実費

■設備 エアコン / オートロック / IHコンロ(1口) / インターネット

枚方キャンパスまでのアクセス
徒歩12分(950m)

損害保険:個人加入不要
※ご契約には保証会社利用が必須となり、ご利用できる保証会社及びプランによって金額が変動します。詳細は担当店までお問合せください。
【仲介】取引条件有効期限2022/9/30

●京阪本線 樟葉駅 徒歩7分

A001 [ヴァンヴェールクスハ] ヴァンヴェール楠葉

■大阪府枚方市町楠葉1-23-19 / 1996年完成
鉄筋コンクリート造(全24室)

●代表間取図
●居室写真

■専有面積:19㎡
■居室7帖

月額賃料 **36,500円**

共益費 3,500円
礼金 なし
敷金 なし
更新料 賃料1ヶ月
鍵交換費 18,700円(税込) / 契約時
水道代 自己負担

■設備 駐輪場(無料) / エアコン / ガスコンロ(1口) / インターネット(無料) / オートロック

枚方キャンパスまで
自転車15分(3,700m)

損害保険:個人加入※管理会社指定 【紹介】取引条件有効期限2022/9/30

●京阪本線 枚野駅 徒歩7分 自転車3分(550m)

J001 [アデッソ] ADESSO 学生マンション

■枚方市三栗2-14-1 / 1997年(完成)
鉄筋コンクリート造3F(全28室)

●代表間取図
●居室写真

■専有面積:22.3㎡
■居室8.6帖

月額賃料 **44,500円~49,000円**

共益費 7,000円
礼金 80,000円
敷金 70,000円 / 契約時
更新料 なし
鍵交換費 16,500円(税込) / 契約時
水道代 1,600円 / 月(税込・定額)

■設備 オートロック / 防犯カメラ / 駐輪場(無料) / エアコン / 中扉 / IHコンロ / 給湯設備 / インターネット(マンションタイプ導入済み(有料)) / 家具家電付(一部)

枚方キャンパスまで
徒歩11分+電車3分+バス14分 合計28分

総合補償:個人加入 【紹介】取引条件有効期限2022/9/30

M002 【サンモール】 **サンモール**

●京阪本線 椿葉駅 徒歩30分
●京阪バス 時停留所 徒歩2分

■ 枚方市長尾崎町20-18 / 1998年完成 / 軽量鉄骨造2F (全16室)

■ 専有面積:28.56㎡ ■ 居室8帖

月額賃料 **37,000円~39,000円**

共益費 3,000円
礼金 100,000円
敷金 なし 更新料 なし
鍵交換費 なし
水道代 自己負担

●設備 防犯カメラ / 駐輪場 (無料) / エアコン / ガスコンロ (一ロ) / インターネット (無料)

●居室写真

枚方キャンパスまで
徒歩**3分**(240m)

損害保険:個人加入 ※管理会社指定

【紹介】取引条件有効期限2022/9/30

J002 【アーバスヒラカタ】 **アーバス枚方**

●京阪本線 枚方駅 徒歩10分 自転車4分(800m)

■ 枚方市禁野本町2-7-9 / 2008年完成 / 鉄筋コンクリート造5F (全49室)

■ 専有面積:28.0~29.3㎡ ■ 居室8.1~11.3帖

月額賃料 **53,000円~59,500円**

共益費 8,000円
礼金 150,000円
敷金 70,000円 / 契約時 更新料 なし
鍵交換費 7,700円 (税込) / 契約時
水道代 自己負担

●設備 オートロック / 防犯カメラ / 駐輪場 (無料) / エアコン / 中扉 (一部) / 電気コンロ / 給湯設備 / インターネット (マンションタイプ導入済み (有料)) / 独立洗面化粧台

●居室写真

枚方キャンパスまで
徒歩+バス**29分**

総合補償:個人加入

【紹介】取引条件有効期限2022/9/30

A002 【ラフィースモン】 **ラフィースモン**

●京阪本線 椿葉駅 自転車11分(2,750m)
●京阪バス 中の池公園停留所

■ 枚方市東山2-46-2 / 2002年完成 / 鉄筋コンクリート造4F (全8室)

■ 専有面積:28㎡ ■ 居室8帖

月額賃料 **52,000円**

共益費 3,000円
礼金 50,000円
敷金 なし 更新料 賃料 1ヶ月分
鍵交換費 18,700円 (税込) / 契約時
水道代 自己負担

●設備 オートロック / エアコン / 駐輪場 (無料) / ガスコンロ (2ロ) / インターネット (無料)

●居室写真

枚方キャンパスまで
自転車**7分**(1,670m)

損害保険:個人加入 ※管理会社指定

【紹介】取引条件有効期限2022/9/30

N002 【アートプラザヒラカタ】 **アートプラザ枚方**

●京阪バス 家具町二丁目南 徒歩2分

■ 枚方市長尾家具町2丁目11-5 / 2019年完成 / 鉄筋コンクリート造6F (全92室)

■ 専有面積:30.5㎡ ■ 居室10帖

月額賃料 **54,000円~58,000円**

共益費 6,000円
礼金 50,000円
敷金 50,000円 / 契約時 更新料 なし
水道代 2,900円 (税別・定額)

●設備 オートロック / 防犯カメラ / 駐輪場 (無料) / エアコン / 中扉 / IHコンロ (2ロ) / インターネット/Wi-Fi (無料) / 温水洗浄便座 / 宅配ボックス / 冷蔵庫 / 洗濯機 / ペット (マットレス付) / 独立洗面化粧台

●居室写真

枚方キャンパスまで
自転車**5分**(1,050m)

損害保険:加入必須 ※管理会社指定

【紹介】取引条件有効期限2022/9/30

M003 【サンドールツヤマグチ】 **サンドールII山口**

●JR学研都市線 長尾駅 徒歩20分
●京阪バス 長尾家具2南停留所 徒歩1分

■ 枚方市長尾家具町3-9-74 / 2003年完成 / 鉄骨造3F (全29室)

■ 専有面積:22.3㎡ ■ 居室8帖

月額賃料 **38,000円**

共益費 3,000円
礼金 100,000円
敷金 なし 更新料 なし
鍵交換費 なし
水道代 2,000円 (税別・定額)

●設備 防犯カメラ / 駐輪場 (無料) / エアコン / IHコンロ (一ロ) / インターネット (無料) / 温水洗浄便座 / 独立洗面化粧台

●居室写真

枚方キャンパスまで
自転車**8分**(2,000m)

損害保険:個人加入 ※管理会社指定

【紹介】取引条件有効期限2022/9/30

J003 【ユニバシティコウセンジ】 **ユニバシティ光善寺**

●京阪本線 光善寺駅 徒歩5分 自転車2分(400m)

■ 枚方市北中振3-43-15 / 1996年完成 / 鉄筋コンクリート造5F (全40室)

■ 専有面積:20.3~23.9㎡ ■ 居室8.2~9.5帖

月額賃料 **39,500円~46,500円**

共益費 5,000円
礼金 50,000円
敷金 50,000円 / 契約時 更新料 なし
鍵交換費 16,500円 (税込) / 契約時
水道代 1,600円 (税込・定額)

●設備 オートロック / 防犯カメラ / 駐輪場 (無料) / エアコン / 中扉 / IHコンロ / 給湯設備 / インターネット (マンションタイプ導入済み (有料)) / 家具家電付 (一部)

●居室写真

枚方キャンパスまで
徒歩+電車+バス**36分**

総合補償:個人加入

【紹介】取引条件有効期限2022/9/30

A003 【シャングリ・ラ】 **シャングリ・ラ**

●京阪本線 椿葉駅 徒歩18分 自転車6分(1,400m)
●京阪バス 船橋停留所

■ 枚方市船橋本町2-16 / 1998年完成 / 鉄骨造4F (全47室)

■ 専有面積:21㎡ ■ 居室6.8帖

月額賃料 **44,000円**

共益費 なし 礼金 50,000円
敷金 なし 更新料 賃料 1ヶ月分
鍵交換費 18,700円 (税込) / 契約時
水道代 自己負担

●設備 駐輪場 (無料) / エアコン / 中扉 / IHコンロ (1ロ) / インターネット (有料)

●居室写真

枚方キャンパスまで
自転車**12分**(3,000m)

損害保険:個人加入 ※管理会社指定

【紹介】取引条件有効期限2022/9/30

Y001 【ロベリアコート】 **lobelia court**

●京阪本線 椿葉駅 徒歩16分
●京阪バス 北山中央停留所 徒歩1分

■ 枚方市北山1丁目68-1 / 2007年完成 / 鉄筋コンクリート造4F (全31室)

■ 専有面積:28.83~30.7㎡ ■ 居室10.0帖

月額賃料 **50,000円~57,000円**

共益費 3,000円
礼金 150,000円
敷金 なし 更新料 なし
鍵交換費 なし
水道代 自己負担

●設備 オートロック / 防犯カメラ / 駐輪場 (無料) / エアコン / 中扉 / ガスコンロ (2ロ) / インターネット (家主提供光ファイバー (月額1000円) またはNTTマンションタイプ (個人契約) のいずれか選択可能)

●居室写真

枚方キャンパスまで
自転車**5分**(1,250m)

損害保険:個人加入要 ※管理会社指定保険会社加入必須
※2契約には保証会社利用は不要です。詳細は管理までお問合せください。

【紹介】取引条件有効期限2022/9/30

Y002 【コーポノウエ】 **コーポ尾上**

●京阪バス 家具町2丁目停留所 徒歩1分

■ 枚方市長尾家具町2-8-10 / 1987年完成 / 鉄骨造3F (全27室)

■ 専有面積:23㎡ ■ 居室8帖

月額賃料 **30,000円~31,000円**

共益費 3,000円
礼金 50,000円
敷金 なし 更新料 なし
鍵交換費 16,500円 (税込) / 契約時
水道代 1,650円 (税込・定額)

●設備 駐輪場 (無料) / エアコン / IHコンロ (1ロ) / インターネット (有料)

●居室写真

枚方キャンパスまで
徒歩**10分**(800m)

損害保険:個人加入要 ※管理会社指定保険会社加入必須

【紹介】取引条件有効期限2022/9/30

M004 【サンドールヤマグチ】 **サンドール山口**

●JR学研都市線 長尾駅 徒歩18分
●京阪バス 家具町2南停留所 徒歩3分

■ 枚方市長尾家具町5-10-63 / 2002年完成 / 鉄骨造3F (全21室)

■ 専有面積:22.3㎡ ■ 居室8帖

月額賃料 **37,000円**

共益費 3,000円
礼金 100,000円
敷金 なし 更新料 なし
鍵交換費 11,000円 (税込) / 契約時
水道代 2,200円 (税込・定額)
家賃保証料 10,000円

●設備 防犯カメラ / 駐輪場 (無料) / エアコン / コンロ (一ロ) / インターネット (無料) / 温水洗浄便座 / 独立洗面化粧台

●居室写真

枚方キャンパスまで
自転車**10分**(2,500m)

損害保険:個人加入 ※管理会社指定

【紹介】取引条件有効期限2022/9/30

J004 【アンジェリックナガオ】 **アンジェリック長尾**

●JR学研都市線 長尾駅 徒歩25分 自転車8分(2,000m)
●京阪バス 家具町二丁目停留所 徒歩2分

■ 枚方市長尾家具町2丁目7-32 / 2009年完成 / 鉄骨造3F (全21室)

■ 専有面積:29.36㎡ ■ 居室9.9帖

月額賃料 **50,000円~60,000円**

共益費 4,000円
礼金 150,000円
敷金 30,000円 / 契約時
更新料 なし 鍵交換費 なし
水道代 自己負担

●設備 オートロック / 防犯カメラ / 駐輪場 (無料) / エアコン / 中扉 / IHコンロ / 給湯設備 / インターネット (無料) / 独立洗面化粧台

●居室写真

枚方キャンパスまで
徒歩**13分**(974m)

損害保険:個人加入 ※管理会社指定

【紹介】取引条件有効期限2022/9/30

A005 【ベルメゾンバンカン】 **ベルメゾン5番館**

●京阪本線 椿葉駅 徒歩8分 自転車3分
●京阪バス 中くすは停留所 徒歩2分

■ 枚方市町楠葉1-27-10 / 1987年完成 / 鉄筋コンクリート造4F (全30室)

■ 専有面積:20.00㎡ ■ 居室6.0帖

月額賃料 **45,000円~47,000円**

共益費 4,000円
礼金 賃料 1ヶ月分 敷金 なし
更新料 22,000円 (税込)
鍵交換費 なし
水道代 2,500円 (税込・定額)

●設備 オートロック / 防犯カメラ / 駐輪場 (無料) / エアコン / 中扉 / IHコンロ (1ロ) / インターネット (無料)

●居室写真

枚方キャンパスまで
自転車**15分**(3,750m)

損害保険:個人加入 ※管理会社指定

【紹介】取引条件有効期限2022/9/30

Y003 【ハートビル】 **ハートビル**

●京阪本線 椿葉駅からバス19分
●京阪バス 時停留所から徒歩2分

■ 枚方市長尾家具町1-7-10 / 1996年完成 / 鉄筋コンクリート造4F (全16室)

■ 専有面積:24.00㎡ ■ 居室8.0帖

月額賃料 **45,000円**

共益費 3,000円
礼金 100,000円
敷金 なし 更新料 なし
鍵交換費 16,500円 (税込) / 契約時
水道代 2,200円 (税込・定額)

●設備 オートロック / 防犯カメラ / 駐輪場 (無料) / エアコン / 中扉 / 電気コンロ / インターネット (有料)

●居室写真

枚方キャンパスまで
徒歩**4分**(250m)

損害保険:個人加入 ※管理会社指定

【紹介】取引条件有効期限2022/9/30

A004 【アメニティーステーションフナシ】 **アメニティーステーション船橋**

●京阪本線 椿葉駅 徒歩19分 自転車6分(1,500m)
●京阪バス 船橋停留所 徒歩3分

■ 枚方市東船橋1-34 / 1993年完成 / 鉄骨造4F (全20室)

■ 専有面積:21.00㎡ ■ 居室7.0帖

月額賃料 **45,000円**

共益費 なし 礼金 なし
敷金 なし 更新料 賃料 1ヶ月分
鍵交換費 18,700円 (税込) / 契約時
水道代 自己負担

●設備 防犯カメラ / 駐輪場 (無料) / エアコン / 中扉 / IHコンロ (1ロ) / ロフト / インターネット (無料)

●居室写真

枚方キャンパスまで
自転車**12分**(2,800m)

損害保険:個人加入 ※管理会社指定

【紹介】取引条件有効期限2022/9/30

J005 【グランシャリオナガオツ】 **グランシャリオ長尾II**

●JR学研都市線 長尾駅 徒歩3分 自転車1分(200m)

■ 枚方市長尾宮前1丁目1-3 / 2006年完成 / 鉄筋コンクリート造5F (全24室)

■ 専有面積:28.2㎡ ■ 居室11.0帖

月額賃料 **52,000円**

共益費 3,000円
礼金 150,000円
敷金 なし 更新料 なし
鍵交換費 なし
水道代 自己負担

●設備 オートロック / 駐輪場 (無料) / エアコン / 中扉 / IHコンロ / インターネット (個人契約) / 独立洗面化粧台

●居室写真

枚方キャンパスまで
自転車**13分**(3,200m)

損害保険:個人加入 ※管理会社指定

【紹介】取引条件有効期限2022/9/30

MO05 【シャトーハマダ】 **シャトーHAMADA**

●JR学研都市線 長尾駅 徒歩3分
●京阪バス 北山中央停留所 徒歩1分

■ 枚方市北山1-67-6 / 1994年完成 / 鉄骨造3F (全12室)

■ 専有面積:17㎡ ■ 居室6帖

月額賃料 **33,000円**

共益費 2,000円
礼金 なし
敷金 なし 更新料 なし
鍵交換費 なし
水道代 2,500円 (税別・定額)

●設備 防犯カメラ / 駐輪場 (無料) / エアコン / IHコンロ (一ロ) / インターネット (無料) / オール電化

●居室写真

枚方キャンパスまで
自転車**5分**(1,250m)

損害保険:個人加入 ※管理会社指定

【紹介】取引条件有効期限2022/9/30

MO06 【グランシャリオナガオ】 ●JR学研都市線 長尾駅 徒歩2分
●京阪バス 家具町2丁目停留所 徒歩3分

グランシャリオ長尾 I

■ 枚方市長尾家具町2-4-12 / 2004年完成 / 鉄骨造5F (全28室)

■ 専有面積:28.66㎡ ■ 居室8.5帖

月額賃料 **47,000円**
 共益費 3,000円
 礼金 100,000円
 敷金 なし 更新料 なし
 鍵交換費 19,800円 (税込) / 契約時
 水道代 2,000円 (税込・定額)

■ 設備 オートロック / 防犯カメラ / 駐輪場 (無料) / エアコン / 中扉 / ガスコンロ (2口) / インターネット (有料)

● 居室写真

枚方キャンパスまで
自転車7分(1,750m)

損害保険:個人加入※管理会社指定 [紹介]取引条件有効期限2022/9/30

Y005 【ドリーミーナチ】 ●大阪外口谷町線 谷町六丁目 徒歩5分

ドリーミー谷町

■ 大阪市中央区粉河町2-12 / 1994年完成 / 鉄筋コンクリート造11F (全140室)

■ 専有面積:1.6㎡ ■ 居室6.0帖

月額賃料 **70,700円+**(食事 17,400円(税込))
 年間管理費 266,000円 (税込・ガス・水道代込)
 入館費 190,000円~
 保証金 50,000円
 通信設備料 3,600円
 鍵交換費 なし

■ 設備 オートロック / 防犯カメラ / エアコン / ミニキッチン / 冷蔵庫 / 机 / 椅子 / 本棚 / クローゼット / ベッド / カーテン / 照明器具 / 電気スタンド / Wifi

● 居室写真

枚方キャンパスまで
徒歩+電車+バス60分

損害保険:個人加入※管理会社指定 [紹介]取引条件有効期限2022/9/30

Y007 【キタヤマロイヤルハイツ】 ●京阪本線 椿屋駅からバス21分
●京阪バス 北山中央停留所から徒歩1分

北山ロイヤルハイツ

■ 枚方市北山1丁目69-8 / 1994年完成 / 鉄骨造4F (全24室)

■ 専有面積:20.00㎡ ■ 居室6.0帖

月額賃料 **36,000円~ 38,000円**
 共益費 なし
 礼金 100,000円
 敷金 なし 更新料 なし
 鍵交換費 なし
 水道代 自己負担

■ 設備 駐輪場 (無料) / エアコン / 中扉 / IHコンロ (1口) / インターネット (家主提供ファイバー (無料) または NTTマンショントタイプ (個人契約) のいずれか選択可能)

● 居室写真

枚方キャンパスまで
自転車5分(1,250m)

損害保険:個人加入※管理会社指定 [紹介]取引条件有効期限2022/9/30

MO07 【シャンテーナガオカ】 ●京阪本線 椿屋駅 徒歩3分
●京阪バス 長尾家具町2丁目停留所 徒歩3分

シャンテー長尾家具

■ 枚方市長尾家具町2-4-1 / 1991年完成 / 鉄骨造5F (全56室)

■ 専有面積:19.44㎡ ■ 居室6.5帖

月額賃料 **35,000円~ 38,000円**
 共益費 3,000円
 礼金 賃料2ヶ月分
 敷金 なし 更新料 なし
 鍵交換費 なし
 水道代 2,200円 (税込・定額)

■ 設備 防犯カメラ / 駐輪場 (無料) / エアコン / ガスコンロ (1口) / インターネット (有料)

● 居室写真

枚方キャンパスまで
自転車6分(1,500m)

損害保険:個人加入※管理会社指定 [紹介]取引条件有効期限2022/9/30

Y004 【ドリーミーモヤマコリョウ】 ●京阪本線 伏見桃山駅 徒歩1分

ドリーミー桃山御陵

■ 京都府京都市伏見区京町4-144 / 2007年完成 / 鉄筋コンクリート造6F (全93室)

■ 専有面積:18.66~20.8㎡ ■ 居室6~8帖

月額賃料 **59,500円~79,500円**
 (食事 17,400円(税込))
 年間管理費 276,000円 (税込・ガス・管理費)
 入館費 190,000円~ 保証金 50,000円
 通信設備料 3,600円
 鍵交換費 なし 水道代 2,200円 (税込・定額)

■ 設備 オートロック / 防犯カメラ / エアコン / ミニキッチン / 冷蔵庫 / 机 / 椅子 / 本棚 / クローゼット / ベッド / カーテン / 照明器具 / 電気スタンド / Wifi

● 居室写真

枚方キャンパスまで
徒歩+電車+バス30分

損害保険:個人加入※管理会社指定 [紹介]取引条件有効期限2022/9/30

Y006 【オーキッドコート】 ●京阪本線 椿屋駅からバス20分
●京阪バス 家具団地停留所から徒歩1分

Orchid court

■ 枚方市長尾家具町5丁目10-30 / 2003年完成 / 鉄筋コンクリート造3F (全26室)

■ 専有面積:28.56~35.03㎡ ■ 居室10.0~16.0帖

月額賃料 **50,000円~ 55,000円**
 共益費 3,000円
 礼金 150,000円
 敷金 なし 更新料 なし
 鍵交換費 なし
 水道代 自己負担

■ 設備 オートロック / 駐輪場 (無料) / エアコン / 中扉 / ガスコンロ (1口) / インターネット (家主提供ファイバー (月額1000円) または NTTマンショントタイプ (個人契約) のいずれか選択可能)

● 居室写真

枚方キャンパスまで
自転車6分(1,500m)

損害保険:個人加入※管理会社指定 [紹介]取引条件有効期限2022/9/30

Y008 【ダイニハートビル】 ●京阪本線 椿屋駅からバス17分
●京阪バス 北山中央停留所から徒歩2分

第2ハートビル

■ 枚方市長尾家具街1-7-9 / 1998年完成 / 鉄骨鉄筋コンクリート造7F (全20室)

■ 専有面積:24.00㎡ ■ 居室8.0帖

月額賃料 **45,000円**
 共益費 3,000円
 礼金 100,000円
 敷金 なし 更新料 なし
 鍵交換費 16,500円 (税込) / 契約時
 水道代 2,200円 (税込・定額)

■ 設備 オートロック / 防犯カメラ / 駐輪場 (無料) / エアコン / 中扉 / ガスコンロ / インターネット (有料)

● 居室写真

枚方キャンパスまで
徒歩4分(250m)

損害保険:個人加入※管理会社指定 [紹介]取引条件有効期限2022/9/30

A006 【キョウエイハイツ第5】 ●JR学研都市線長尾駅 徒歩11分

共栄ハイツ第5

■ 枚方市長尾元町7-21-6 / 1996年完成 / 鉄骨造 (全26室)

■ 専有面積:18㎡ ■ 居室6帖

月額賃料 **26,000円~ 29,000円**
 共益費 3,000円
 礼金 賃料の1ヶ月分 敷金 なし
 更新料 賃料の1ヶ月分
 鍵交換費 18,700円 (税込) / 契約時
 水道代 共益費を含む

■ 設備 駐輪場 (無料) / エアコン / 電気コンロ (1口) / インターネット (無料)

● 居室写真

現居キャンパスまで
自転車8分(2,000m)

損害保険:個人加入※管理会社指定 [紹介]取引条件有効期限2022/9/30

A007 【サンシャインエイト】 ●京阪本線 椿屋駅 徒歩44分 自転車14分 (3500m)
●京阪バス 枚方ハイム停留所 徒歩3分

サンシャインエイト

■ 枚方市高野道2-21-24 / 1984年完成 / 軽量鉄骨造2F (全8室)

■ 専有面積:18.00㎡ ■ 居室6.5帖

月額賃料 **20,000円~ 25,000円**
 共益費 なし 礼金 なし
 敷金 なし
 更新料 賃料1ヶ月分
 鍵交換費 なし
 水道代 自己負担

■ 設備 駐輪場 (無料) / エアコン / 中扉 / ガスコンロ設置可 / インターネット (有料)

● 居室写真

枚方キャンパスまで
自転車4分(900m)

損害保険:個人加入※管理会社指定 [紹介]取引条件有効期限2022/9/30

J007 【フロンティアナガオツ】 ●JR学研都市線 長尾駅 徒歩20分 自転車7分(1,600m)
●京阪バス 家具団地停留所 徒歩5分

フロンティア長尾II

■ 枚方市長尾家具町3丁目6-1 / 1988年完成 / 鉄骨造3F (全32室)

■ 専有面積:19.4㎡ ■ 居室6.0帖

月額賃料 **27,000円~ 29,000円**
 共益費 1,000円
 礼金 なし 敷金 なし
 更新料 なし 鍵交換費 なし
 水道代 2,750円 (税込・定額)

■ 設備 防犯カメラ / 駐輪場 (無料) / エアコン / 中扉 / ガスコンロ (持込) / 給湯設備 / インターネット (個人契約)

● 居室写真

枚方キャンパスまで
自転車7分(1,600m)

損害保険:個人加入※管理会社指定 [紹介]取引条件有効期限2022/9/30

J008 【コンフォートナガオ】 ●JR学研都市線 長尾駅 徒歩4分 自転車2分(251m)

コンフォート長尾

■ 枚方市長尾元町5丁目25-5 / 1989年完成 / 鉄筋コンクリート造5F (全37室)

■ 専有面積:20.1㎡ ■ 居室7.0帖

月額賃料 **38,000円~ 39,000円**
 共益費 3,000円
 礼金 なし 敷金 なし
 更新料 なし
 鍵交換費 19,800円 (税込) / 契約時
 水道代 共益費込

■ 設備 駐輪場 (無料) / エアコン / 中扉 / ガスコンロ / 給湯設備 / インターネット (個人契約)

● 居室写真

枚方キャンパスまで
自転車12分(3,000m)

損害保険:個人加入※管理会社指定 [紹介]取引条件有効期限2022/9/30

MO09 【セジュールナガオ】 ●JR学研都市線長尾駅 徒歩5分

セジュール長尾

■ 大阪府枚方市長尾元町5-17-19 / 1998年完成 / 鉄骨造 (全18室)

■ 専有面積:17㎡ ■ 居室6帖

月額賃料 **27,000円**
 共益費 賃料を含む
 礼金 なし
 敷金 なし 更新料 なし
 鍵交換費 なし
 水道代 自己負担

■ 設備 駐輪場 (無料) / エアコン / IHコンロ / インターネット (有料) / オール電化

● 居室写真

枚方キャンパスまで
自転車15分(3,600m)

損害保険:個人加入※管理会社指定 [紹介]取引条件有効期限2022/9/30

J006 【ライフステージニバンカン】 ●JR学研都市線 長尾駅 徒歩20分 自転車7分(1,500m)
●京阪バス 家具町2丁目南停留所 徒歩5分

ライフステージ2番館

■ 枚方市長尾家具町3丁目6-8 / 1986年完成 / 軽量鉄骨造2F (全12室)

■ 専有面積:19.9㎡ ■ 居室6.0帖

月額賃料 **21,000円~ 23,000円**
 共益費 3,000円
 礼金 なし 敷金 なし
 更新料 なし 鍵交換費 なし
 水道代 自己負担

■ 設備 駐輪場 (無料) / エアコン / 中扉 / ガスコンロ (持込) / 給湯設備 / インターネット (無料)

● 居室写真

枚方キャンパスまで
自転車7分(1,700m)

損害保険:個人加入※管理会社指定 [紹介]取引条件有効期限2022/9/30

MO08 【フロンティアナガオワ】 ●JR学研都市線 長尾駅 徒歩3分
●京阪バス 長尾家具町3丁目停留所 徒歩5分

フロンティア長尾 I

■ 枚方市長尾荒原2-3206-1 / 1998年完成 / 鉄骨造4F (全18室)

■ 専有面積:24㎡ ■ 居室7.5帖

月額賃料 **44,000円~ 46,000円**
 共益費 3,000円
 礼金 50,000円
 敷金 なし 更新料 なし
 鍵交換費 なし
 水道代 自己負担

■ 設備 オートロック / 防犯カメラ / 駐輪場 (無料) / エアコン / 中扉 / ガスコンロ (1口) / 給湯設備 / インターネット (有料)

● 居室写真

枚方キャンパスまで
自転車12分(3,000m)

損害保険:個人加入※管理会社指定 [紹介]取引条件有効期限2022/9/30

J009 【ドミールキタヤマ】 ●JR学研都市線長尾駅 自転車8分(1,900m)

ドミールキタヤマ

■ 大阪府枚方市長尾家具町5-17-17 / 1995年完成 / 鉄筋コンクリート造 (全22室)

■ 専有面積:19.0㎡ ■ 居室7.0帖

月額賃料 **30,000円~ 32,000円**
 共益費 2,000円
 礼金 なし
 敷金 なし 更新料 なし
 鍵交換費 なし
 水道代 2,420円 (税込・定額)

■ 設備 駐輪場 (無料) / エアコン / IHコンロ / インターネット (無料) / オートロック

● 居室写真

枚方キャンパスまで
自転車6分(1,500m)

総合補償:個人加入※管理会社指定 [紹介]取引条件有効期限2022/9/30

Y010 【ドリーミーウエホンナチ】 ●大阪外口谷町線 谷町六丁目 徒歩5分

ドリーミー上本町

■ 大阪市天王寺清水谷町5-17 / 1988年完成 / 鉄筋コンクリート造7F (全36室)

■ 専有面積:18.2㎡ ■ 居室6.0帖

月額賃料 **70,700円+**(食事 17,400円(税込))
 年間管理費 266,000円 (税込・ガス・水道代込)
 入館費 190,000円~
 保証金 50,000円
 通信設備料 3,600円
 鍵交換費 なし

■ 設備 オートロック / 防犯カメラ / エアコン / ミニキッチン / 冷蔵庫 / 机 / 椅子 / 本棚 / クローゼット / ベッド / カーテン / 照明器具 / 電気スタンド / Wifi

● 居室写真

枚方キャンパスまで
徒歩+電車+バス60分

損害保険:個人加入※管理会社指定 [紹介]取引条件有効期限2022/9/30